

Zestaw nawiewny BANAN



Przeznaczenie elementu	W	W - wentylacja nawiewno - wywiewna
	O	O - ogrzewanie powietrzne
Materiał	OC	OC - bl. ocynkowana

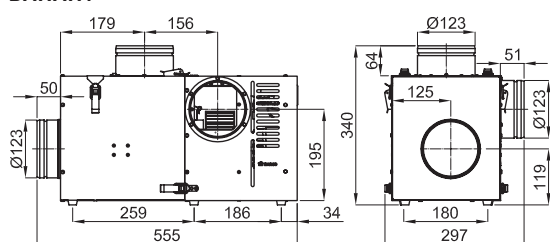
BANAN X



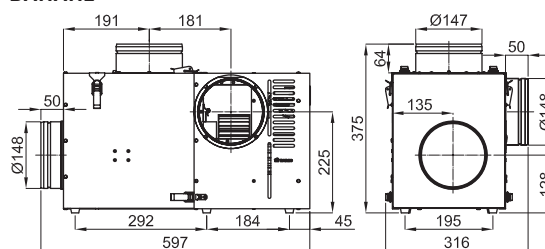
Wersja zestawu	Wymiary gabarytowe dt/szer/wys [mm]	Średnica króćców	Waga [kg]	Maks. temp. otoczenia [°C]	Maks. temp. pracy [°C]	Zakres nastaw termostatu [°C]	Napięcie [V, Hz]	Stopień ochrony
BANAN1	555 x 297 x 340	Ø125	8.50					
BANAN2	597 x 316 x 375	Ø150	11.00	50	180	10-150	230, 50	IP20
BANAN3	652 x 348 x 392	Ø150	12.50					

Zestawy nawiewne - wersje / wymiary

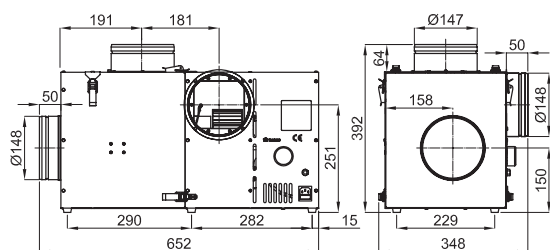
BANAN1



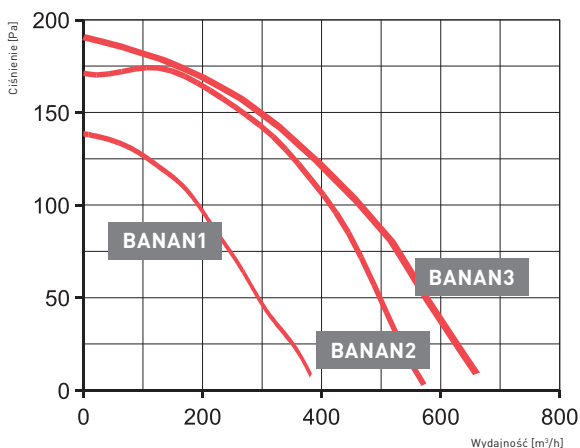
BANAN2



BANAN3

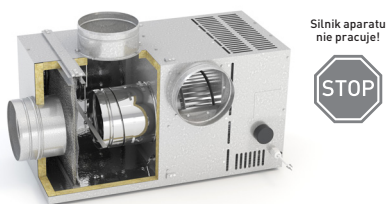


Charakterystyka przepływu

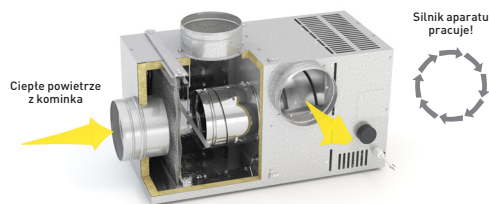


Zasada działania

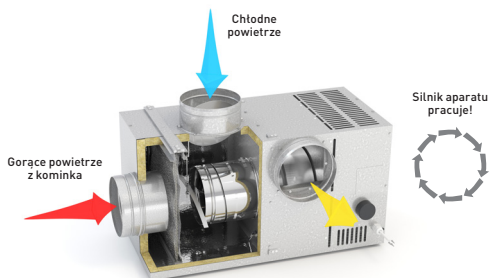
I. Temperatura w kapie kominka poniżej temperatury nastawionej na termostacie (zalecana 40 °C)



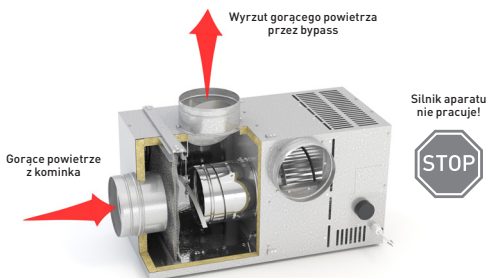
II. Temperatura w kapie kominka od 40 do 70 °C



III. Temperatura w kapie kominka jest wysoka od 70 do 180 °C



IV. Aparat nawiewny nie pracuje (np. braku prądu).

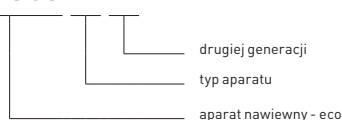


Aparat nawiewny ANeco



Przeznaczenie elementu	W	W - wentylacja nawiewno - wywiewna
	O	O - ogrzewanie powietrzne
Materiał	OC	OC - bl. ocynkowana

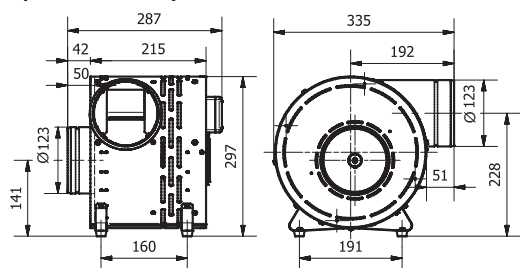
ANeco X ...



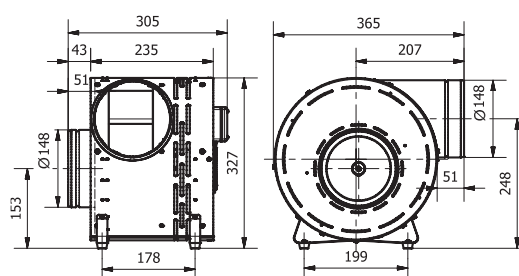
Wersje aparatu	Wymiary gabarytowe dt/szer/ wys [mm]	Średnica króćców	Waga [kg]
ANeco1	287 x 334 x 297	Ø125	6.0
ANeco2	306 x 365 x 326	Ø150	7.0
ANeco3	343 x 365 x 326	Ø150	8.0

Aparat nawiewny - wersje / wymiary

Aparat nawiewny ANeco1



Aparat nawiewny ANeco2



Aparat nawiewny ANeco3

