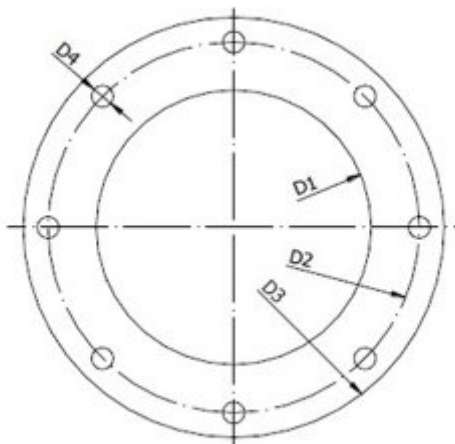


KOŁNIERZE ZWR-KS



Informacje

Wykonanie:

standardowe - stalowe galwanizowane na gorąco

indywidualne - z blachy czarnej

Dane techniczne

D1 [mm]	D2 [mm]	D3 [mm]	D4 [mm]	Ilość otworów [szt.]	Waga [kg]
83	115	133	9	8	0,26
103	135	153	9	8	0,31
123	155	173	9	8	0,36
128	160	178	9	8	0,38
143	175	193	9	8	0,42
155	185	205	9	8	0,55
165	195	215	9	8	0,58
185	215	235	10	8	0,64
205	235	255	9	12	0,70
230	260	280	9	12	0,75
255	285	305	9	12	0,85
280	310	330	9	12	0,96
305	336	355	9	12	1,01
320	351	370	9	12	1,29
355	389	415	11	12	1,89
405	439	465	11	16	2,08
455	489	515	11	16	2,32
505	540	565	11	16	2,56
555	590	615	11	16	2,80
605	640	665	11	16	3,04
635	670	695	11	24	3,19
655	690	715	11	24	3,28
705	750	785	11	24	3,53
755	800	835	11	24	5,09
805	850	885	11	24	5,41
855	900	935	11	24	5,73
905	950	985	11	24	6,05
955	1000	1035	11	24	6,37
1005	1050	1085	11	24	6,69
1255	1300	1335	11	28	7,75