

SZYNA MONTAŻOWA SM



Informacje

SM - Szyna montażowa (profil nośny).

Szyny montażowe SM służą do wykonywania konstrukcji, poprzecznic i ram nośnych kanałów wentylacyjnych, urządzeń i wyposażenia instalacji jako profile nośne. W ofercie znajdują się dwa typoszeregi profili tworząc system zamocowań o symbolu 30, lub 41.

Specyfikacja

Zastosowanie produktu:

- lekkie konstrukcje stalowe
- budowa maszyn i urządzeń technologicznych
- sufity podwieszane
- wsporniki montażowo-instalacyjne
- montaż przewodów wentylacyjnych i klimatyzacyjnych
- montaż systemów sanitarnych
- montaż paneli fotowoltaicznych

Rodzaj materiału użytego do produkcji:

- blacha czarna gorącowalcowana dostarczana według norm: PN-EN 10025, PN-EN 10111
- blacha zimnowalcowana dostarczana według normy PN-EN 10130
- blacha ocynkowana ogniowo do obróbki na zimno oraz blacha ocynkowana ogniowo konstrukcyjna dostarczana według normy PN-EN 10346
- blacha odporna na korozję dostarczana według normy PN-EN 10088

Składowe systemu:

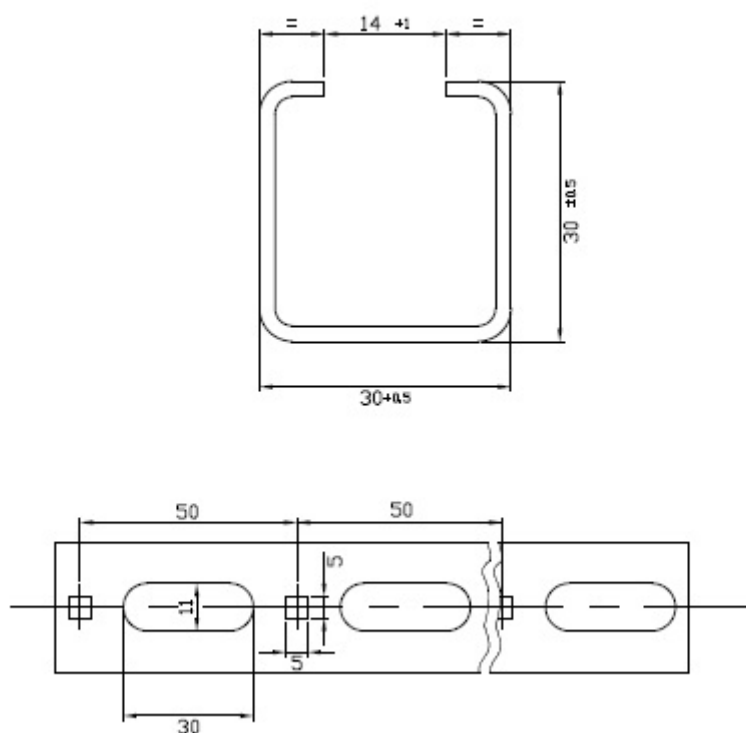
- **SM** - szyna montażowa
- **WSM** - wspornik profilu
- **ZSM** - zaślepka profilu
- **GSM** - guma amortyzacyjna profilu
- **LSM** - konsola nośna
- **PLSM** - podpora konsoli

Wymiary

Symbol	Wymiary przekroju poprzecznego [mm]	Grubość ścianki [mm]	Długość [mm]	Opakowanie handlowe [szt/opak]	Opakowanie zbiorcze [szt/opak]
SM-30/20-2000-1,8	30x20	1,8	2000	1	200
SM-30/30-2000-1,8	30x30	1,8	2000	1	200
SM-30/30-5000-1,8	30x30	1,8	5000	1	200
SM-41/21-2000-2,5	41x21	2,5	2000	1	200
SM-41/41-2000-2,5	41x41	2,5	2000	1	200
SM-41/41-5000-2,5	41x41	2,5	5000	1	200

Rysunki

Profil 30x30x1.8



Profil 41x41x2.5

